

Raportowanie schematów podatkowych (MDR)

GWW

Czy jesteś na to gotowy?

Od 1 stycznia obowiązują przepisy dotyczące przekazywania Szefowi Krajowej Administracji Skarbowej informacji o schematach podatkowych (raportowanie).

Każdy duży i średni przedsiębiorca zobowiązany jest zraportować wdrożone schematy podatkowe i uzyskane na ich podstawie korzyści podatkowe.

Raportowaniu podlegają czynności zmierzające do uzyskania **uprawnionej** korzyści podatkowej bez względu na jej wartość.

Niepoprawne lub nieterminowe wypełnienie obowiązków raportowych może stanowić przestępstwo karnoskarbowe.

GWW

Jakie są podstawowe obowiązki podatników?

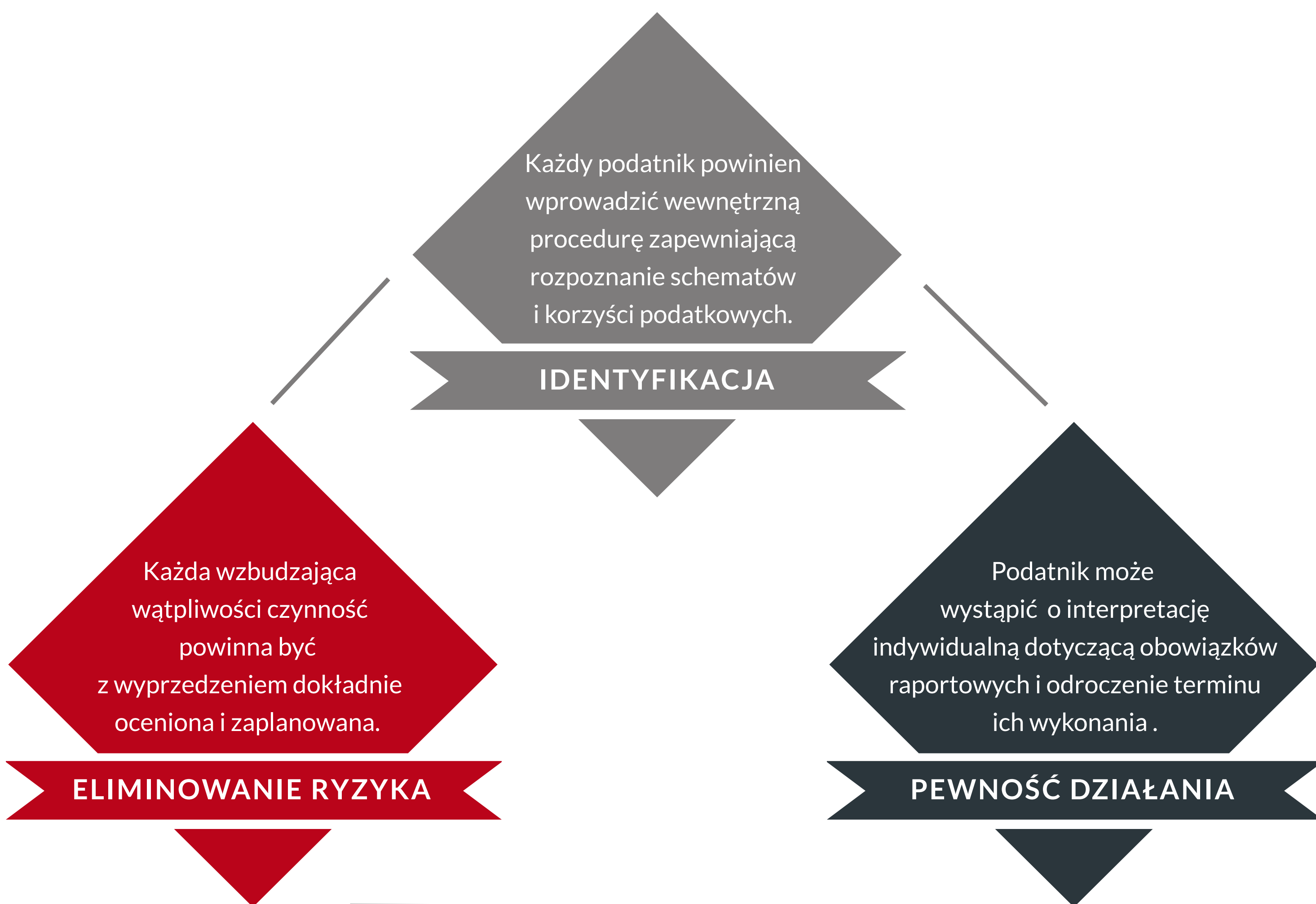


Przekazanie informacji o **schemacie podatkowym**, w ciągu 30 dni od dokonania: pierwszej czynności związanej z wdrażaniem lub po udostępnieniu lub przygotowaniu schematu do wdrożenia.

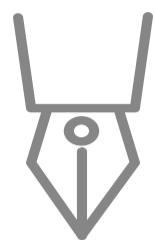


Przekazanie informacji o **zastosowaniu schematu podatkowego**, czyli faktycznie dokonanych czynnościach i uzyskanych korzyściach, w terminie złożenia deklaracji podatkowej.

Jak się odnaleźć w nowej rzeczywistości?



Co oferuje GWW?



Opinie prawnopodatkowe

rozstrzygające czy planowane lub zrealizowane czynności rodzą obowiązek raportowania schematów podatkowych



Wewnętrzna procedura

zapewniająca prawidłowe wykonanie wszystkich obowiązków w zakresie raportowania przez: promotora, korzystającego lub wspomagającego



Obowiązkowe raporty

przygotowanie kompletu informacji przekazywanych do organów podatkowych i innych podmiotów



Interpretacje indywidualne

wnioski dotyczące przepisów o raportowaniu schematów podatkowych dla wyjaśnienia wszystkich wątpliwości



Dedykowane szkolenia

dla kadry kierowniczej oraz służb księgowych dotyczące wykonywania obowiązków w zakresie raportowania schematów podatkowych



Audyty podatkowe

w celu rozpoznania wszystkich uzyskiwanych korzyści podatkowych i ich ocenę z punktu widzenia obowiązków raportowania oraz ogólnej klauzuli przeciwko unikaniu opodatkowania

O GWW

GWW jest jedną największych firm prawniczych w Polsce oraz wiodącą kancelarią regulacyjną. Istnieje od 1996 roku. Zatrudnia ponad 120 prawników, wśród których większość to radcowie prawni, adwokaci oraz doradcy podatkowi. Nasze biura znajdują się w Warszawie, Poznaniu, Wrocławiu i Rzeszowie.

Praktyka GWW prowadzona jest pod markami:



Praktyka podatkowa

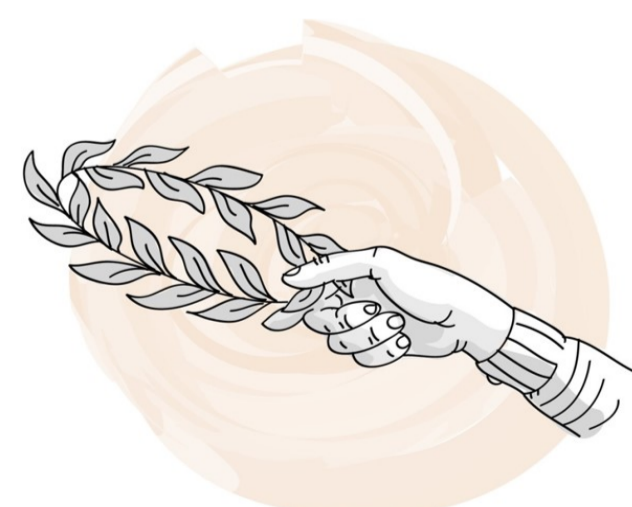
Zespół podatkowy to 60 prawników i konsultantów, w tym: 21 doradców podatkowych, 6 radców prawnych i 6 adwokatów, którzy świadczą pomoc w językach: polskim, angielskim, niemieckim oraz francuskim. Nasi specjaliści zdobywali doświadczenie w organach administracji państwowej oraz firmach konsultingowych (m.in. „wielkiej czwórki”).

GWW oraz jej doradcy podatkowi zajmują wysokie miejsca w rankingach na rynku polskim oraz w rankingach i konkursach międzynarodowych. Nieustannie od 2012 roku utrzymujemy drugie miejsce w zestawieniu firm rekomendowanych w prestiżowym rankingu Legal 500 EMEA. W międzynarodowym rankingu Chambers Europe 2018 GWW została wskazana jako firma rekomendowana w kategorii podatki.

Zostaliśmy wyróżnieni w międzynarodowym rankingu **The Lawyer European Award 2019** w kategorii Most innovative technology initiative za narzędzie JPK Insight służące do weryfikowania i kontroli informacji udostępnianych organom podatkowym o stanie bieżących rozliczeń w zakresie VAT.

Mocno wyspecjalizowany zespół GWW Tax tworzą doświadczeni profesjonaliści, świetnie zorientowani w prawie podatkowym.

Legal 500 EMEA



Zapraszamy do kontaktu



Andrzej Ladziński doradca podatkowy,
partner zarządzający GWW Tax

andrzej.ladzinski@gww.pl

GWW Ladziński, Cmoch i Wspólnicy sp. k.
ul. Piękna18, 00-549 Warszawa
tel. +22 212 00 00
warszawa@gww.pl
www.gww.pl

GWW | **TAX**